

Date : 18/04/2017

N° de version du document : 2

Caractère du document :
Public

Circulation dans le bâtiment F1 du Solbosch pour des personnes à mobilité réduite : Utilisation des monte-personnes

Procédure à suivre

Procédure


Contexte	La circulation des personnes à mobilité réduite n'est pas aisée dans le bâtiment F1 du Solbosch. L'utilisation d'un ascenseur et de plateformes spécifiques est nécessaire pour accéder aux commerces et salles de spectacles du bâtiment.
Localisation	Le plan des niveaux 1 et 2 du bâtiment se trouvent en fin de document. <ul style="list-style-type: none"> - Une plateforme permet de se rendre du niveau 1 à la Salle Delvaux - Une plateforme permet de se rendre du niveau 2 à la Salle Allende - Une plateforme permet de se rendre du niveau 2 au restaurant chez Théo - Une plateforme permet de se rendre du niveau 2 au restaurant Campouce - Un ascenseur entre le niveau 1 et le niveau 2
Utilisation	<p>Pour des raisons de sécurité, l'utilisation de ces plateformes nécessite l'usage d'une clé. Ces plateformes ne sont donc pas libres d'utilisation.</p> <p>Comment se procurer une clé ?</p> <ul style="list-style-type: none"> - En tant qu'étudiant, vous devez vous adresser au service d'accueil et d'accompagnement des étudiants en situation de handicap : cefes@ulb.ac.be - En tant que membre du personnel, vous devez vous adresser au Service Environnement et Mobilité : environnement@ulb.ac.be - Vous êtes visiteur : <ul style="list-style-type: none"> o Pour les salles Delvaux et Allende, les responsables sur place possèdent une clé. o Pour les restaurants, les responsables sur place possèdent une clé (appelez le 02/650 37 61 ou le 37 61 avec un téléphone interne) o En dernier recours, vous pouvez toujours appeler avec le téléphone à proximité le numéro interne 2614 (un agent de terrain viendra avec une clé - ! il y a parfois un certain délai d'attente) o Si vous êtes un visiteur régulier, envoyez un mail à environnement@ulb.ac.be afin de vous procurer une clé.
Utilisation des plateformes	<p>La procédure d'utilisation est décrite ci-dessous. Si besoin, une explication sur place peut être donnée par une personne compétente (faites-en la demande à environnement@ulb.ac.be).</p> <div style="text-align: center;">  </div>

Photo 1 : plateforme élévatrice

Etape 0 : vérifier que les 3 boutons d'arrêts d'urgence sont bien libérés : il s'agit de boutons rouges qui se situent sur la plateforme, en bas et en haut de cette dernière (cf. photos 2 et 3). Pour libérer le bouton d'urgence, il suffit de lui faire un tour vers la droite.



Photo 2 : bouton d'urgence à libérer pour l'utilisation



Photo 3 : bouton d'urgence à libérer pour l'utilisation

Etape 1 : introduire la clé dans le dispositif et mettre sur I en tournant vers la droite (cf. photo 4 – en vert)

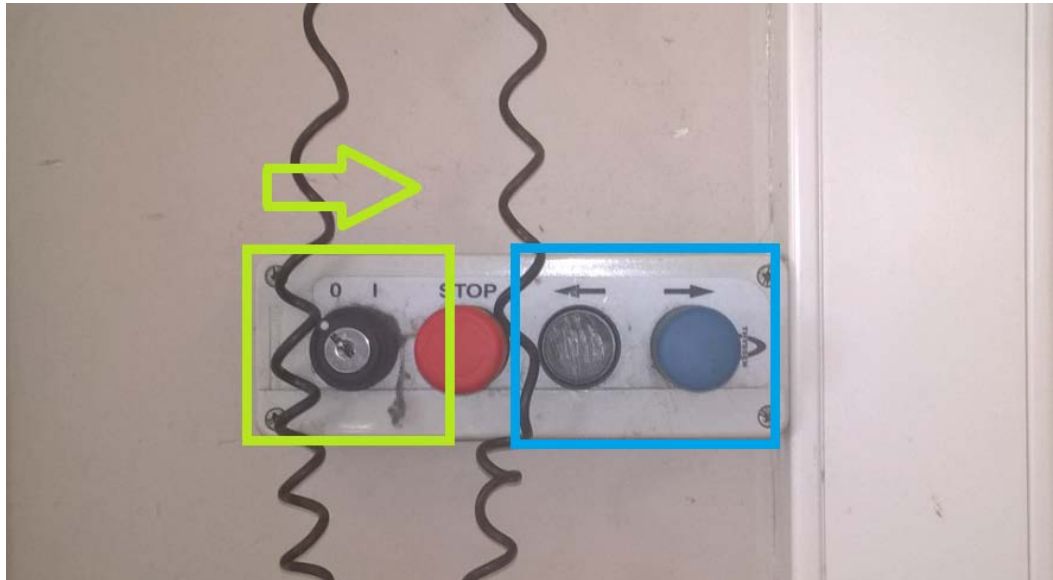


Photo 4

Etape 2 : à l'aide des boutons avec des flèches (cf. photo 4 - en bleu), faire venir la nacelle vers soi.

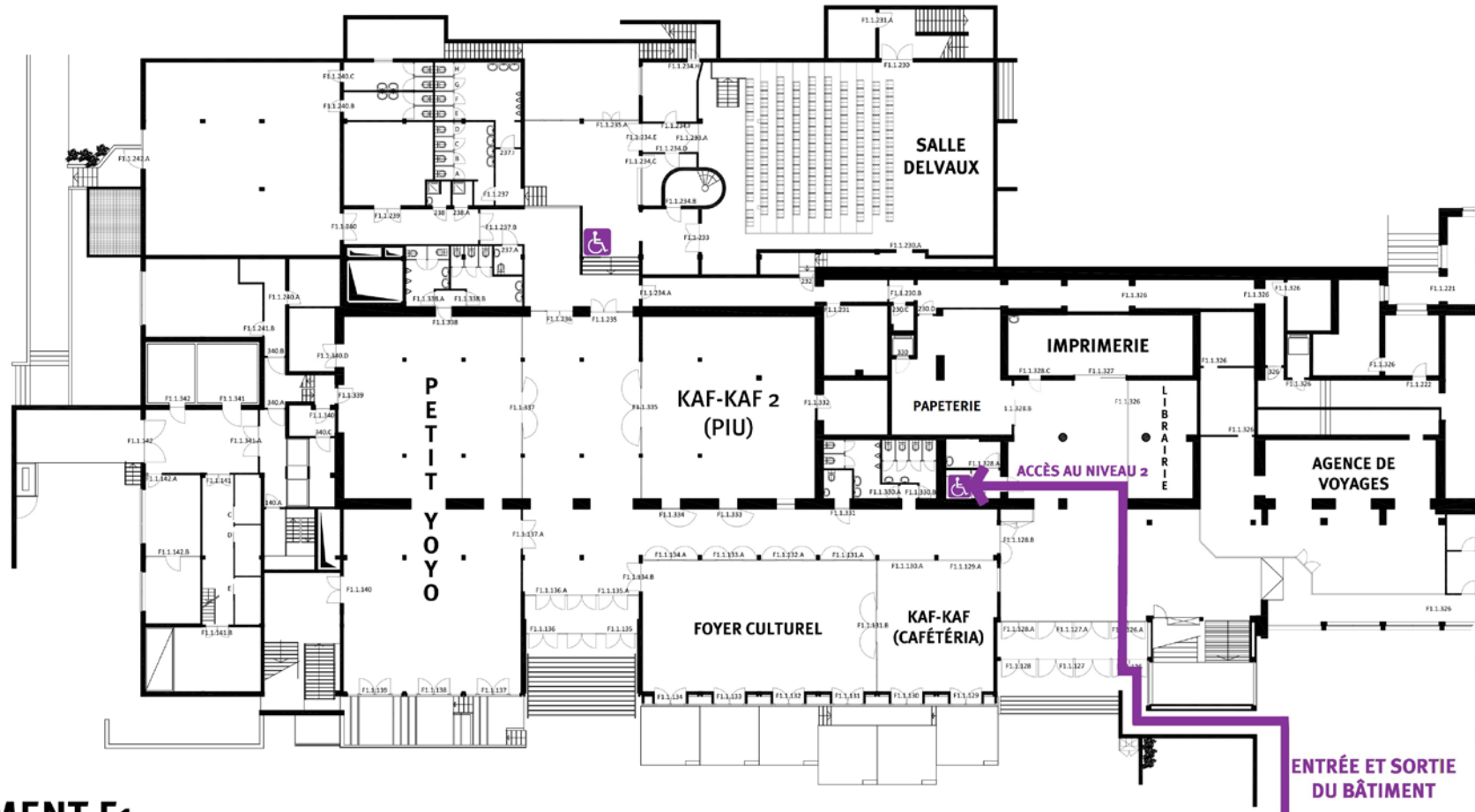
Etape 3 : remettre la clé sur 0 et la reprendre

Etape 4 : monter sur la nacelle et introduire la clé dans l'interrupteur et la mettre en position i. Appuyer sur les flèches pour monter ou descendre en fonction du besoin.

Etape 5 : reprendre la clé en mettant sur la position 0.

Etape 6 : à l'aide du boîtier mural, en tournant l'interrupteur en position 1, remettre la nacelle en position pliée et ensuite reprendre la clé.

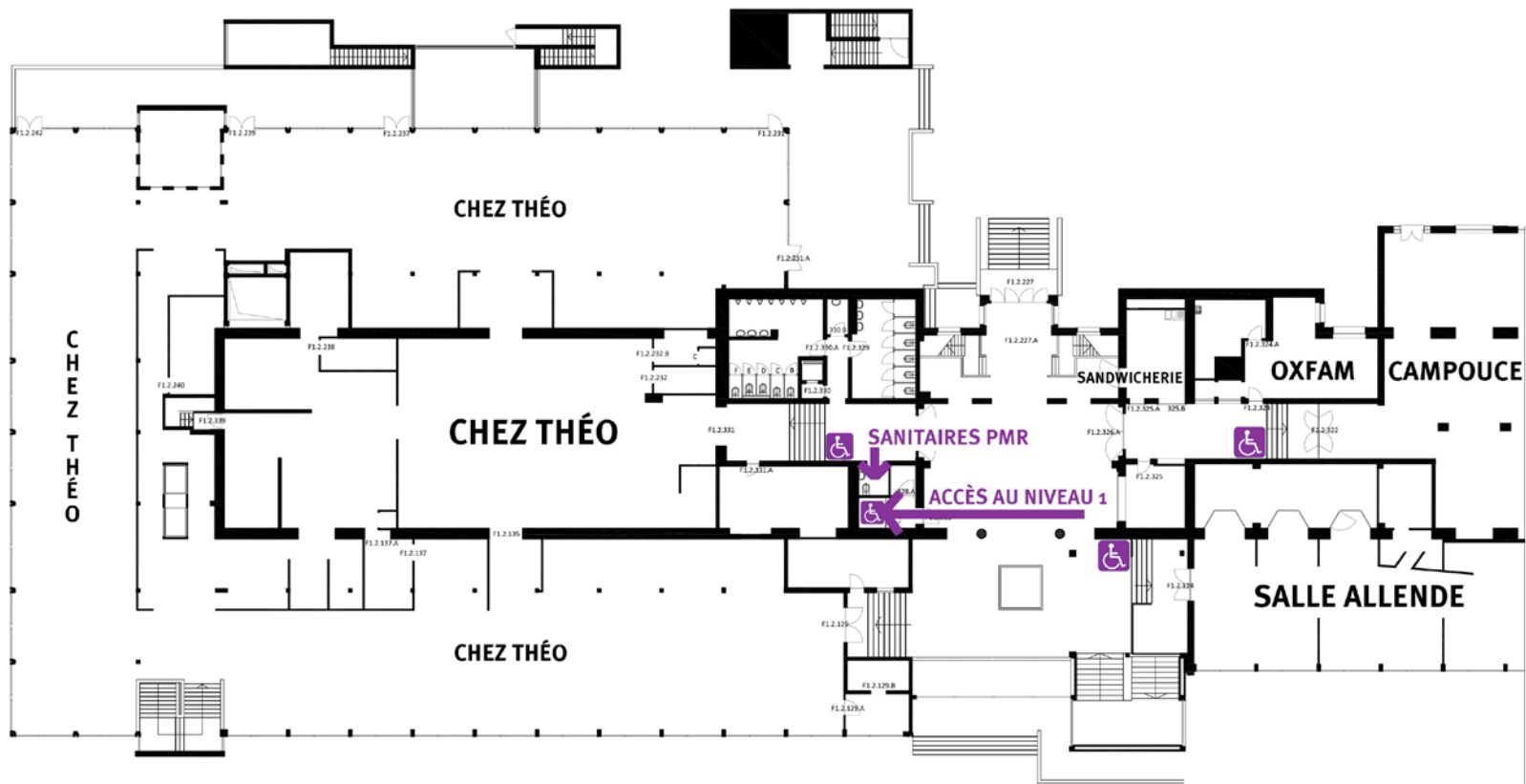
!! il convient de toujours de replier la nacelle totalement après utilisation.



**BATIMENT F1
(NIVEAU 1)**

AVENUE PAUL HÉGER

ASCENSEURS ET MONTE-PERSONNES



**BATIMENT F1
(NIVEAU 2)**

AVENUE PAUL HÉGER

